

EN Read Safety Precaution booklet before first use.

CZ Před prvním použitím si přečtěte brožuru s bezpečnostními pokyny.

SK Pred prvým použitím si prečítajte príručku s bezpečnostnými pokynmi.

HU Az első bekapcsolás előtt olvassa el a biztonságji óvintézkedéseket ismertető tájékoztatót.

BS Prije prve upotrebe pročitajte brošuru s sigurnosnim uputama.

BG Преди употреба, прочетете брошурата за предпазни мерки.

RO Înainte de prima utilizare, citiți manualul cu măsuri de siguranță.

SL Pred prvo uporabo preberite brošuro z varnostnimi napotki.

SR Prije prve upotrebe pročitajte bezbednosno uputstvo.

EN Prije prve uporabe pročitajte knjižicu sa sigurnosnim uputama.

SK Pred prvataj upotreba pročítajte j brošura koja sadrži bezbednosni predupređivanje.

AL Lexoni manualin me udhëzimet e sigurisë para përdorimit

PL Przed pierwszym użyciem należy zapoznać się z broszurą zawierającą wskazówki bezpieczeństwa.

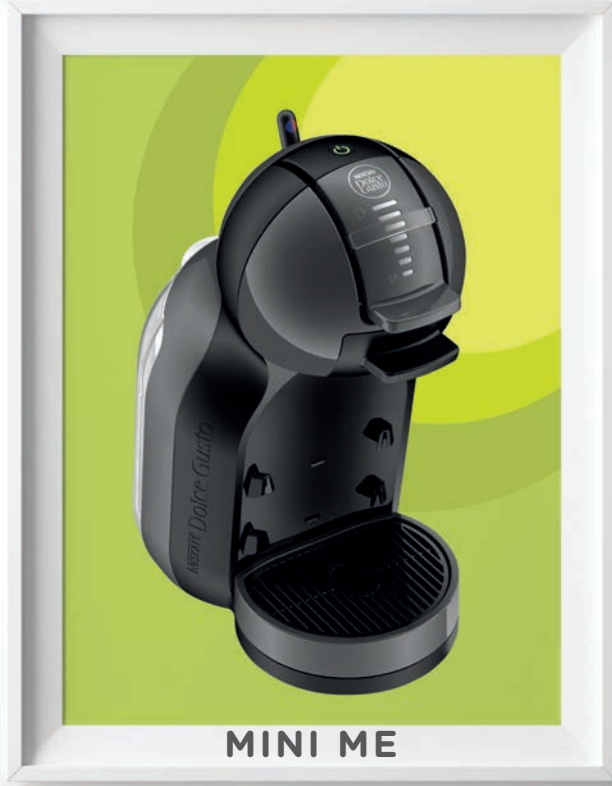
ET Enne kasutamist luguge läbi ettevõtteusabinõude brošüür.

LT Prieš naudodami atidžiai perskaitykite pridėtamą instrukciją.

LV Pirms pirmās lietošanas reizes, izlasiet drošības noteikumu bukletu.

TR İlk kullanımdan önce Güvenlik Tedbiri kitapçığını okuyun.

UK Перед першим використанням прочитайте інструкцію з техніки безпеки.

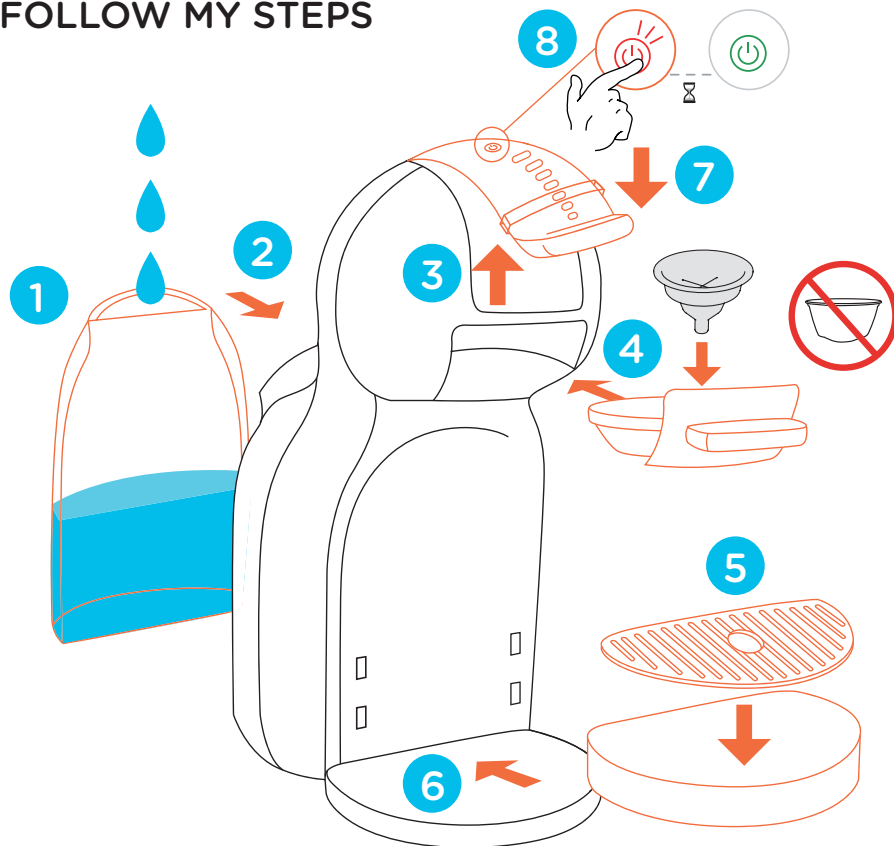


KRUPS

GET ME STARTED

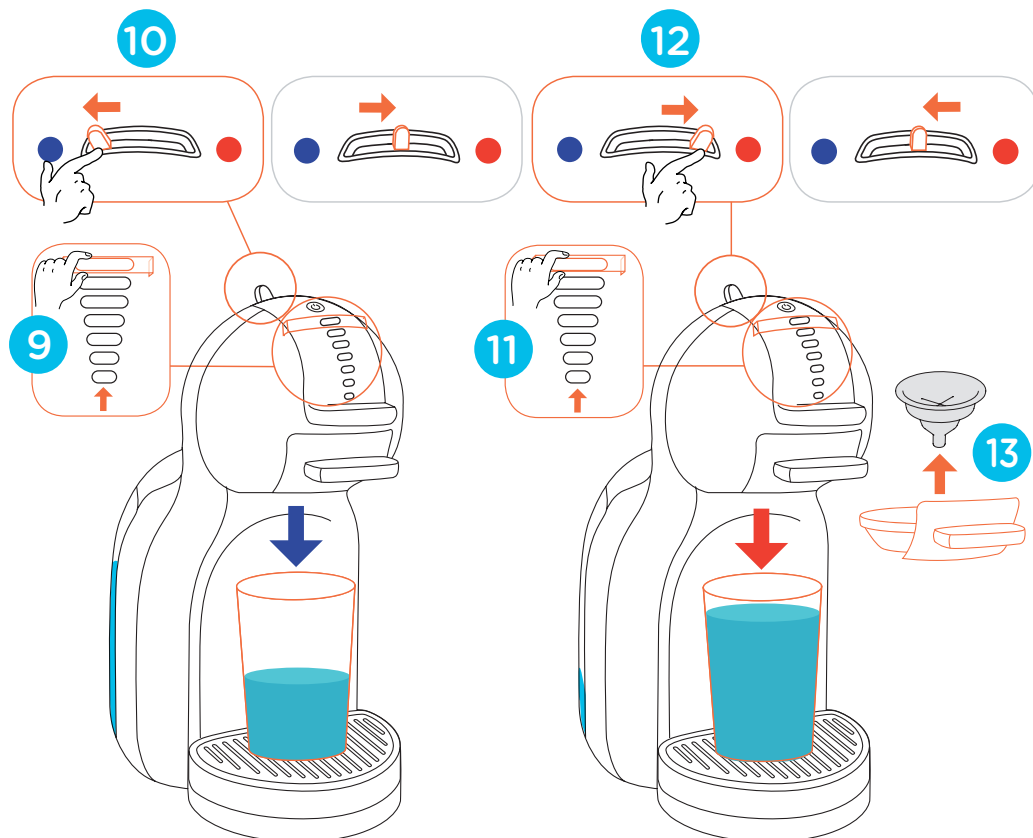


FOLLOW MY STEPS



- CZ Opakujte po mně SK Postupuj podľa mojich krokov HU Kövesse a lépéseimet
BS Slijedite ove korake BG Следвай стъпките ми RO Urmează-mi pașii SL Sledite mojim korakom
SR Sledite moje korake HR Slijedite ove korake MK Следете ги овие чекори
AL Ndiqui hapat e mi PL Postępuj według moich instrukcji ET Järgi minu samme
LT Atlik visus veiksmus LV Seko manām norādēm TR Adımlarımı takip et
UA Виконайте наступні кроки

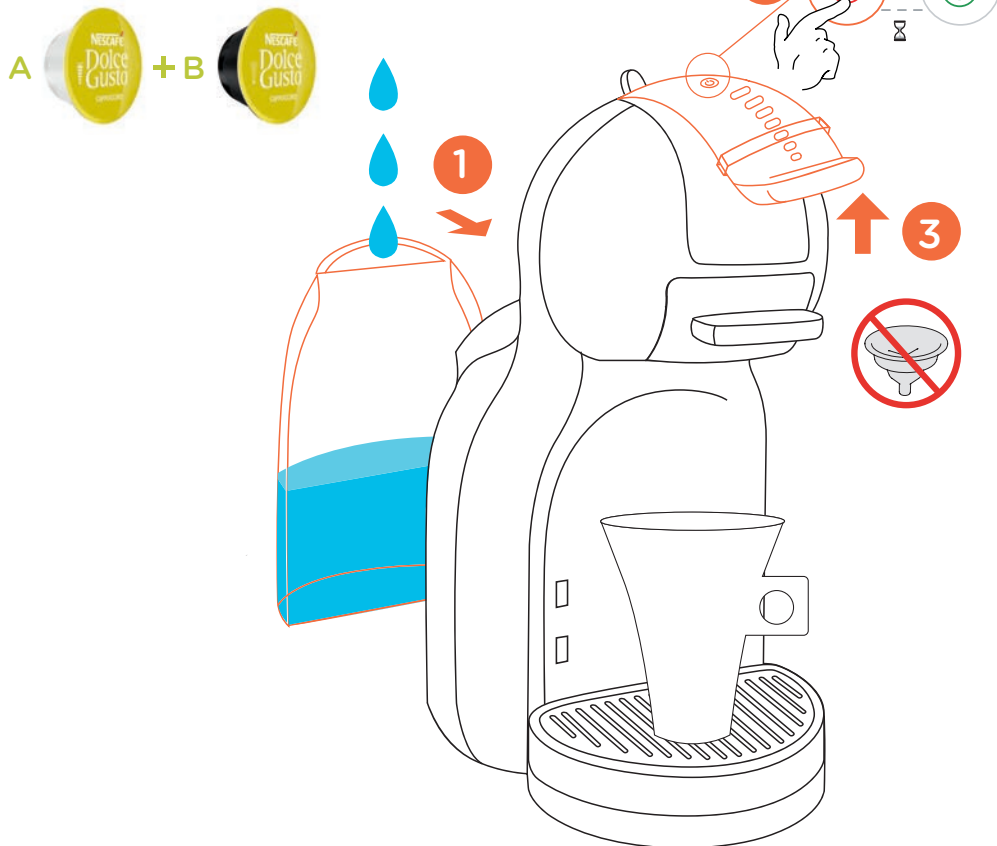
AND CLEAN ME FIRST



CZ Nejprve mě vyčistěte SK A najskôr ma vyčisti HU Először tisztítson meg BS I prvo me očistite
 BG И първо ме почисти RO Și curăță-mă, mai întâi SL Najprej me očistite
 SR I prvo me očistite HR I prvo me očistite MK И на почеток - исчистете ме
 AL Dhe më pastroni në fillim PL I najpierw mnie wyczyść ET Kõigepealt puhasta mind
 LT Ir pirmiausia mane išvalyk LV Un vispirms mani iztīri TR Ve beni önce temizle
 UA Спочатку здійснити промивання кавомашини



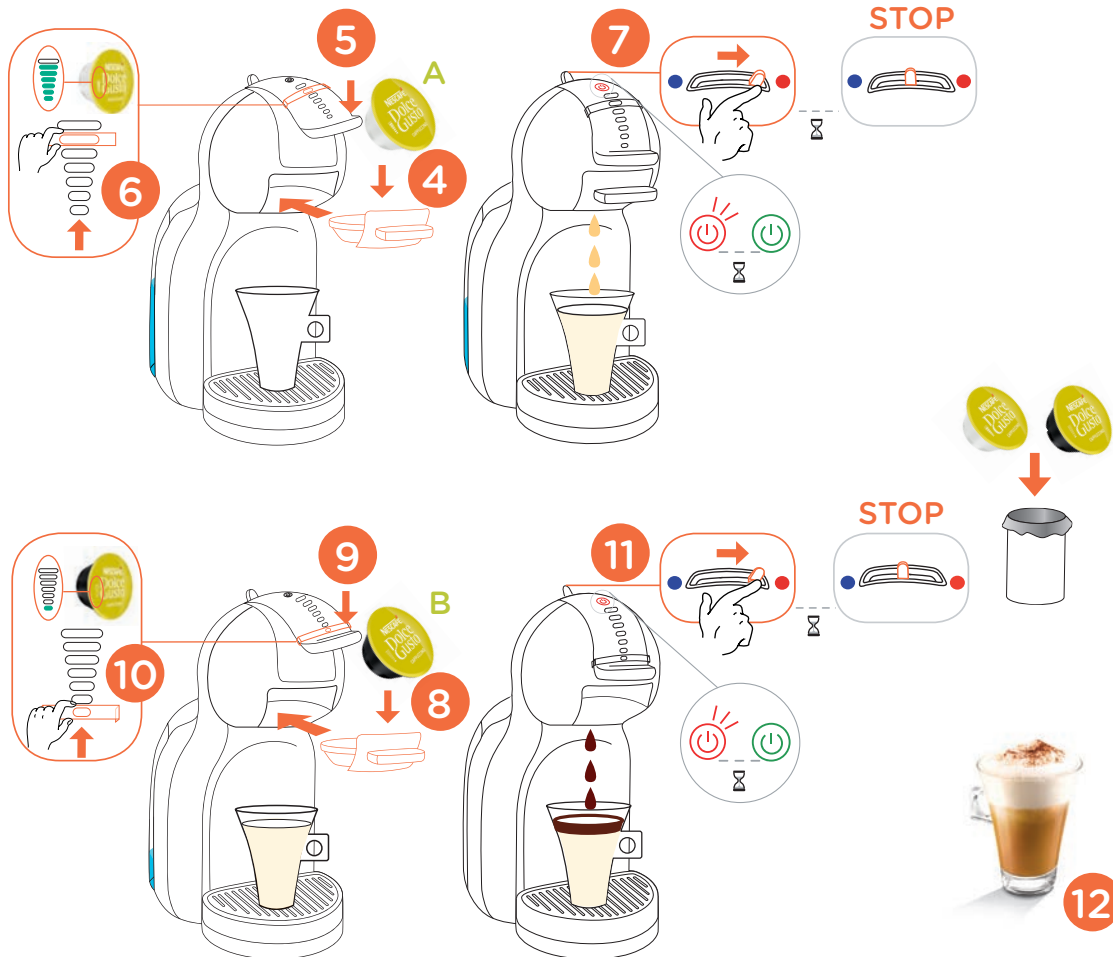
LET ME SERVE YOU



CZ Nechte mě Vás obsloužit SK Dovoľ mi, aby som ti slúžil HU Engedje, hogy kiszolgáljam

BS Dozvolite mi da Vas poslužim BG Позволи ми да ти служа RO Lasă-mă să te servesc

SL Naj vam služim SR Dozvolite da vas poslužim HR Ja ću Vas poslužiti MK Дозволете ми да Ве послужам

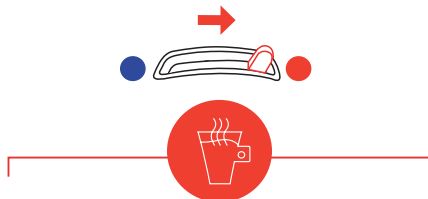


AL Më lejoni t'ju shërbej PL Teraz przygotowujemy napój ET Luba mul sind teenindada
 LT Leisk tau tarnauti LV Ļauj man pasniegt tev dzērienu TR Sana servis yapmama izin ver
 UA Прилад готовий до використання

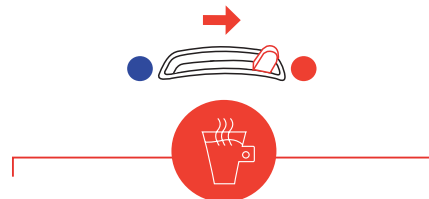




LET ME SHOW YOU



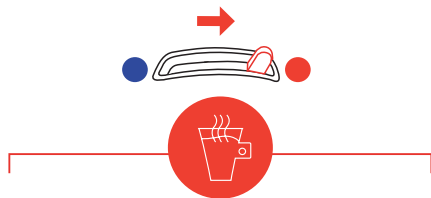
ESPRESSO



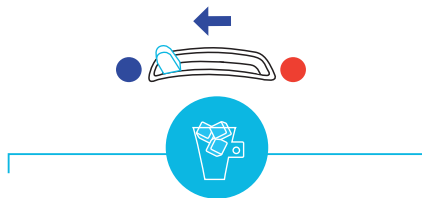
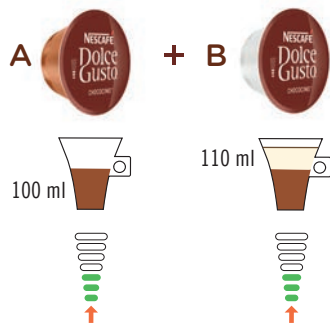
CAPPUCCINO



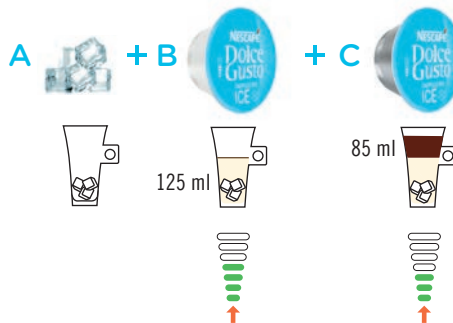
CZ Předvedu Vám to SK Dovoľ mi, aby som sa predviedol HU Engedje, hogy megmutassam
 BS Dozvolite mi da Vam pokažem BG Нека ти покажа RO Lasă-mă să-ți arăt
 SL Naj vam pokažem SR Dozvolite da vam pokažem



CHOCOCINO



CAPPUCCINO ICE



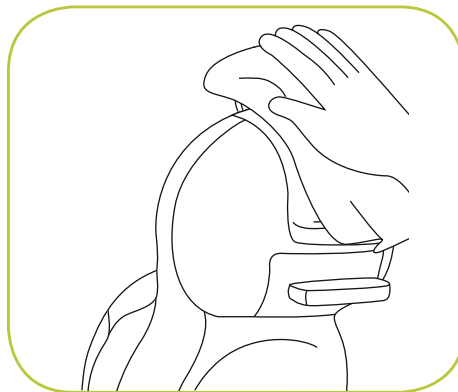
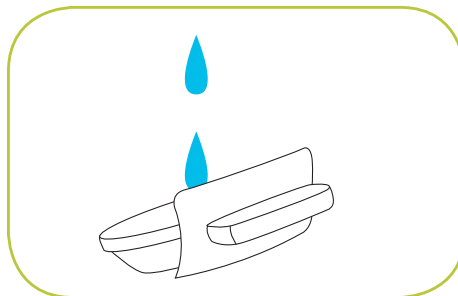
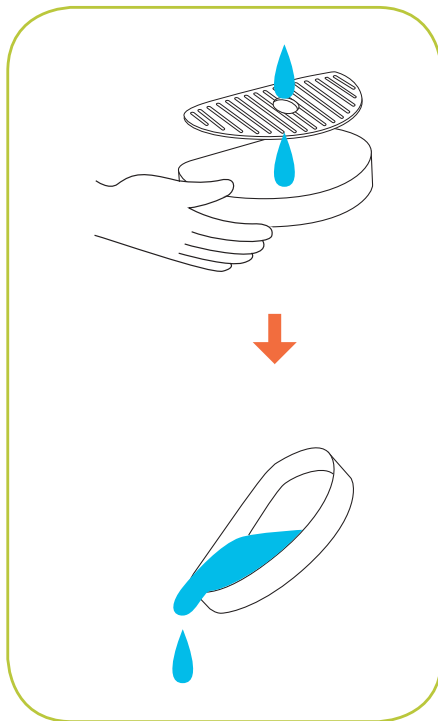
HR Dopustite mi da Vam pokažem MK Дозволете ми да Ви покажам AL Më lejon i t'ju tregoj

PL Pozwól, że Ci pokażę ET Luba mul sulle näidata LT Leisk tau parodyti

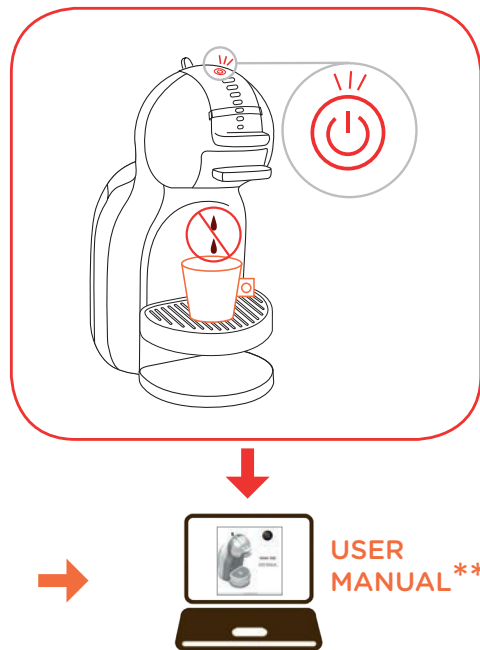
LV Ļauj, es tev parādīšu TR Sana göstermeme izin ver UA Індикація роботи кавоварки



TAKE CARE OF ME



CZ Pečujte o mně SK Staraj sa o mňa HU Viselje gondomat BS Vodite brigu o meni BG Погрижи се за мен
RO Ai grijă de mine SL Skrbite zame SR Održavajte me HR Brinite se za mene MK Грижете се за мене
AL Kujdesuni për mua PL Zadbaj o mnie ET Hoolitse minu eest LT Pasirūpink manimi LV Rūpējies par mani
TR Benimle ilgilen UA Здійснюйте належний догляд



WWW.DOLCE-GUSTO.COM

- * CZ Sada pro odvápnění SK Výbava na odstraňovanie vodného kameňa HU Vízkőmentesítő szett BS Pribor za uklanjanje kamenca
BG Комплект за отстраняване на варовик RO Kit de eliminare a calcarului SL Komplet za odstranjevanje vodnega kamna
SR Set za uklanjanje kamenca HR Komplet za uklanjanje kamenca MK Прибор за отстранување бигор AL Pajisja për heqjen e smërçit
PL Zestaw do usuwania kamienia ET Katlakivi eemaldamise komplekt LT Kalkių šalinimo rinkinys LV Atkalķošanas komplekts
TR Kireç temizleme sıvısı UA Рідкий засіб для видалення накипу

- ** CZ Uživatelská příručka SK Návod na použitie HU Használati utasítás BS Upustva BG Наръчник на потребителя RO Manual de utilizare
SL Navodila za uporabo SR Korisničko uputstvo HR Korisnički priručnik MK Прирачник за правилна употреба AL Manuali i përdorimit
PL Instrukcja obsługi ET Kasutusjuhend LT Naudotojo vadovas LV Lietošanas pamācība TR Kullanıcı Kılavuzu UA Посібник користувача



DISCOVER THE WHOLE FAMILY



ESPRESSO



LUNGO



GRANDE



CAFÉ AU LAIT



CAPPUCCINO



LATTE
MACCHIATO



MOCHA



MARRAKESH
STYLE TEA



DOLCE-GUSTO.COM

CZ Ochutnej nás všechny SK Ochutnaj nás všetky HU Kóstolja meg mindegyikünk BS Otkrijte cijelu porodicu okusa
BG Разгледай цялото семейство RO Descoperă întreaga familie SL Odkrijte celotno družino
SR Upoznajte kompletan asortiman HR Upoznajte cijeli asortiman MK Otkrijte ro celoto semejstvo AL Zbuloni të gjithë familjen
PL Poznaj wszystkie napoje ET Tutvu kogu perekonnaga LT Nauda visai šeimai LV Atklāj visu ģimeni TR Tüm aileyi keşfet
UA Pozнайомтеся з усім різноманіттям смаків



HOTLINES



AE 800348786
AL 0842 640 10
AR 0800 999 81 00
AT 0800 365 23 48
AU 1800 466 975
BA 0800 202 42
BE 0800 93217
BG 0 700 10 330
BR 0800 7762233
CA 1 888 809 9267
CH 0800 86 00 85
CL 800 213 006
CO 01800-05-15566
CN 4006304868
CR 0-800-542-5444
CZ 800 135 135
DE 0800 365 23 48
DK 80 300 100
DO (809) 508-5100
EC 1800 637-853 (1800 NESTLE)
EE 6 177 441
ES 900 10 21 21
FI 0800 0 6161
FR 0 800 97 07 80

GB 0800 707 6066
GR 210 6371000
GT 1-800-299-0019
HK (852) 21798999
HN 800-2220-6666
HR 0800 600 604
HU 06 40 214 200
ID 0800 182 1028
IE 00800 6378 5385
IL 1-700-50-20-54
IT 800365234
JO +96265902997
JP 0120-879-816
KR 080-234-0070
KW +965 22286847
KZ 8-800-080-2880
LB +9614548593
LU 8002 3183
LT 8 700 55 200
LV 67508056
MA 080 100 52 54
ME 020 269 902
Middle East: +97143634100
MX 01800 365 2348

MK 0800 00 200
MT 80074114
MY 1800 88 3633
NI 1-800-4000
NL 0800-3652348
NO 800 80 730
NZ 0800 365 234
PA 800-0000
PE 80010210
PH 898-0061
PK 0800-62282
PL 0800 174 902
PT 800 200 153
PY 0800-112121
QA +97444587615
RO 0 800 8 637 853
RU 8-800-700-79-79
SA 8008971971
SE 020-299200
SG 1 800 836 7009
SI 080 45 05
SK 0800 135 135
SR 0800 000 100
SV 800-6179

TH 1-800-295588
 0-2657-8601
TR 0800 211 02 18
 4 44 31 60
TT (868) 663-6832
TW 0800-000-338
UA 0 800 50 30 10
US 1-800-745-3391
UY 0800-2122
VN 1800 6699
ZA 086 009 6116
 +27 11 514 6116

- EN** The guarantee does not cover appliances that do not work or do not work properly because they have not been maintained and/or descaled.
- CZ** Záruka se nevztahuje na závady, které byly způsobeny špatným používáním, údržbou nebo neodvápňováním kávyvaru, tedy v rozporu s návodem na použití.
- SK** Záruka sa nevztahuje na chyby, ktoré boli zapríčinené nesprávnym používaním, údržbou alebo neodvápňovaním kávyvaru, teda v rozpore s návodom na použitie.
- HU** A garancia nem terjed ki azokra az esetekre, amikor a készülék a karbantartás, vagy a vízkötlenítés hiánya miatt nem működik, vagy nem működik megfelelően.
- BS** Garancija ne pokriva slučajeve nepravilnog funkcioniranja ili nefunkcioniranja uslijed neodržavanja i neuklanjanja kamenca.
- BG** Гаранцията не покрива уреди, които са повредени или не работят правилно, поради неправилното им използване (съгласно инструкциите) и/или поради ненавременното им почистване.
- RO** Garanția nu acoperă produsele care nu funcționează sau nu funcționează corespunzător, din cauză că nu au fost dețarțate.
- SL** Garancija ni v veljavni, če aparat ne deluje, zaradi neustreznega vzdrževanja oz. se je v njem prekomerno nabral vodni kamen.
- SR** Garancija ne pokriva aparate koji ne rade ili ne funkcionišu propisno zbog neodržavanja ili neuklanjanja kamenca.

- HR** Jamstvom nisu pokriveni slučajevi nepravilnog rada koji su nastali uslijed neodržavanja ili neuklanjanja kamenca.
- MK** Со гаранцијата не се опфатени апарати кои воопшто не работат и/или не функционираат поради неправилен начин на одржување и/или натаможен бигор.
- PL** Gwarancja nuk mbulon aparatet e dëmtuara ose jofunktionale si pasojë e mosrespektimit të manualit apo mospastrimit të smërçit.
- AL** Gwarancija ne bejmeje urzadzeń, które nie byly konserwowane i / lub w których nie był regularnie usuwany kamień przez co nie działały prawidłowo.
- ET** Garantii ei kata seadmuid, mis ei töötta või mis ei töötta korrektselt, kuna neid ei ole hooldatud ja/või katalikivi ei ole eemaldatud.
- LT** Prietaisams, kurie neveikia arba veikia netinkamai, nes buvo neprižiūrimi ir (arba) iš jų nebuvo pašalinamos kalkės, garantija netaikoma.
- LV** Si garantija neattiecas uz ierīcēm, kas nedarbojas, jo nav pareizi lietotas un/vai nav atkalķotas.
- TR** Bakımı yapılmamış ve/veya kireci temizlenmemiş olan ve bu nedenle düzgün çalışmayan ayygıtlar garantili kapsamlı dıymdadır.
- UA** Гарантія не поширюється на прилади, які не використовувались належним чином або не працюють, тому що з них не було видалено накип.



KRUPS

www.dolce-gusto.com